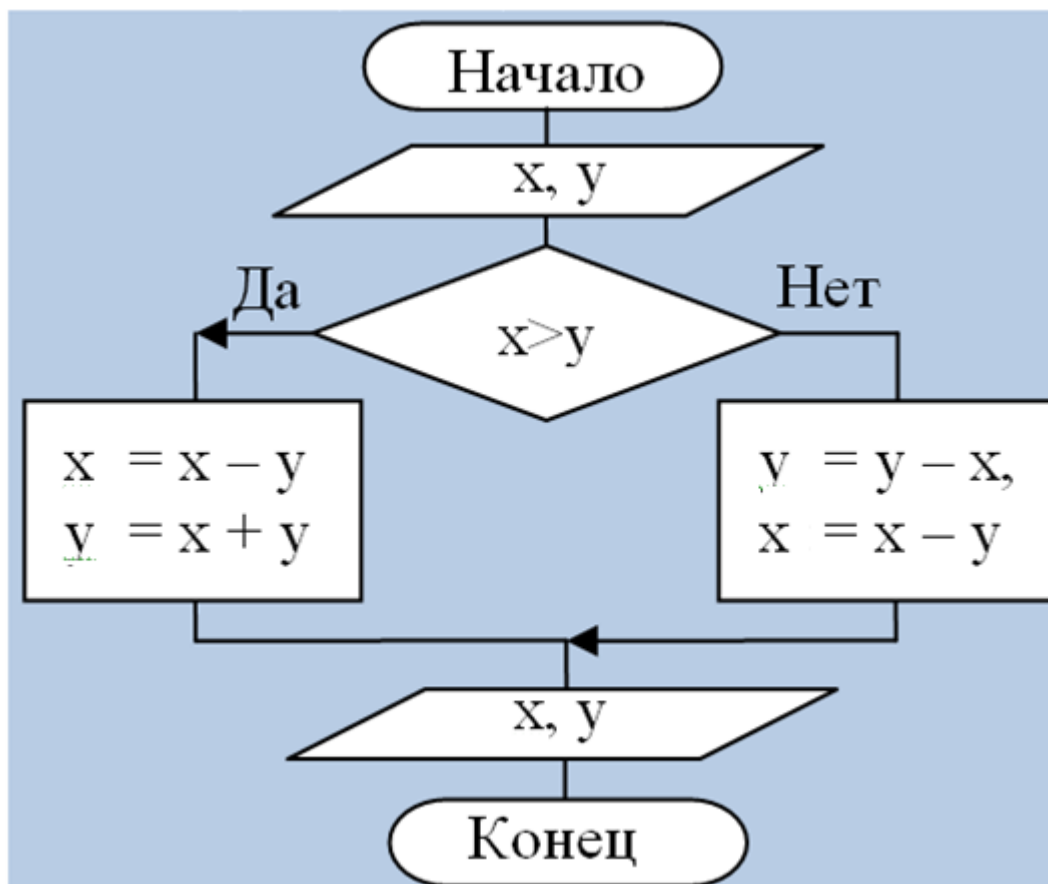


## Домашняя работа «Полное ветвление»

1. Исполните алгоритм для  $x=15$  и  $y=11$



Какие значения примут переменные  $x$  и  $y$  после выполнения алгоритма?

2. Составьте алгоритм, с помощью которого можно определить, является ли треугольник с заданными длинами сторон  $a, b, c$  равносторонним.
3. Составьте алгоритм, с помощью которого можно определить, является ли треугольник с заданными длинами сторон  $a, b, c$  равнобедренным.